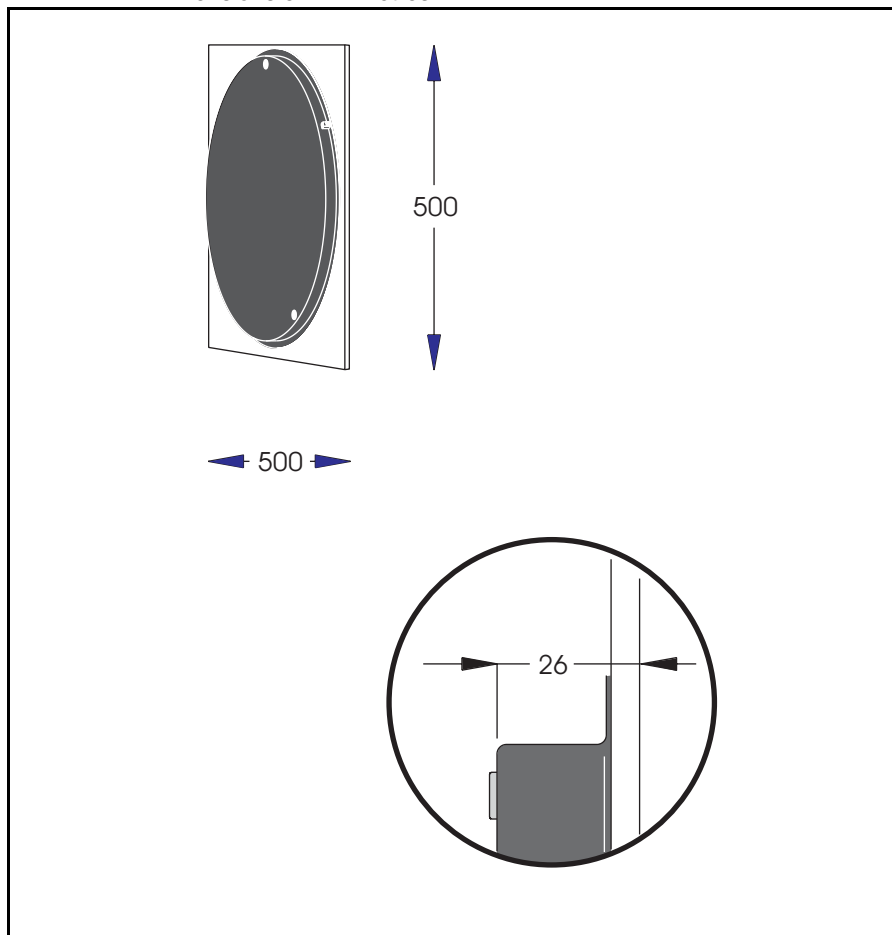


# **Flat Panel**

**Mode d'emploi**

Dimensions en millimètres



© 2004 Martin Professional A/S, Denmark.

Tous droits réservés. Aucune partie de ce manuel ne peut être reproduite, par quelque moyen ou sous quelque forme que ce soit, sans autorisation écrite de Martin Professional A/S, Denmark.

NXT est une marque du groupe New Transfucers Limited.

Imprimé au Danemark.

P/N 35020113, Rev A

# Introduction

---

Merci d'avoir choisi le Flat Panel de Martin. Le Flat Panel est un haut-parleur carré et plat conçu pour des diffusions en intérieur où une haute qualité de sonorisation est exigée.

Le Flat Panel offre une solution «déguisée» de diffusion sonore, utile dans des applications où l'élégance est exigée. Le Flat Panel utilise une technologie unique de haut-parleur conçu à base de matériaux léger et extrêmement plat. Ainsi les panneaux offrent une dispersion sonore uniforme, qui se mêle parfaitement aux sons de l'environnement proche.

Quatre membranes, placées au fond du panneau de manière calculée, font vibrer le panneau et engendrent un son qui, comparé aux sources traditionnelles, décroît de manière linéaire avec la distance. Le système fournit une pression acoustique uniforme sur toute la zone de couverture.

Les Flat Panels peuvent être raccordés à un caisson de basse ViroSub ou couplés avec le système de basse déjà en place.

## Caractéristiques

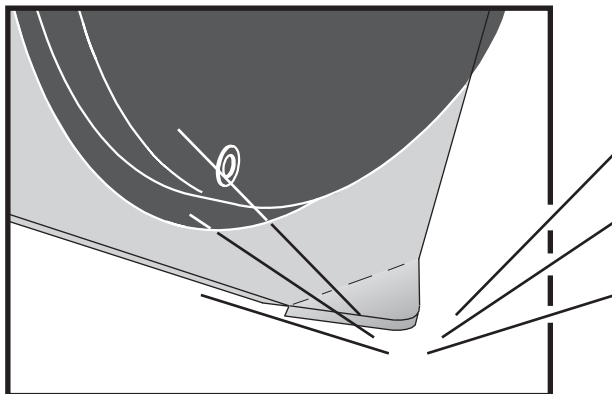
- Installation murale possible, de nombreuses autres options de montage sont disponibles avec la gamme d'accessoires de montage Viro.
- Bonne réflexion de la lumière
- Mécanisme robuste
- Basé sur une technologie NXT
- Matériaux des panneaux brevetés

## Précaution d'utilisation

**Lisez attentivement ce manuel** avant d'installer et de mettre sous tension l'appareil. Suivez à la lettre les précautions d'emploi et les mises en garde listées dans ce manuel et sur l'appareil lui-même. Pour toute question concernant l'utilisation de ce produit en toute sécurité, contactez votre revendeur Martin ou appelez notre service d'assistance technique 24/24 au +45 70 200 201.

- Ne pas installer le Flat Panel en extérieur.
- Ne pas ouvrir le Flat Panel. Aucun entretien n'est nécessaire à l'intérieur.
- Lors d'une installation au dessus du sol, vérifier que la structure peut supporter au moins 10 fois le poids de tous les appareils installés.
- Interdire l'accès dans la zone de travail lors de l'installation et du démontage du Flat Panel.
- Ne pas modifier le Flat Panel. N'installer que des pièces détachées certifiées Martin.
- Référer toute opération de maintenance à un service Martin Architectural.

**Attention ! Ne pas faire tomber le Flat Panel, il peut être endommagé facilement.**



## **Installation**

---

Cette section décrit de manière générale comment installer l'appareil et comment le connecter à un amplificateur. Ces opérations doivent être exécutées par un professionnel qualifié.

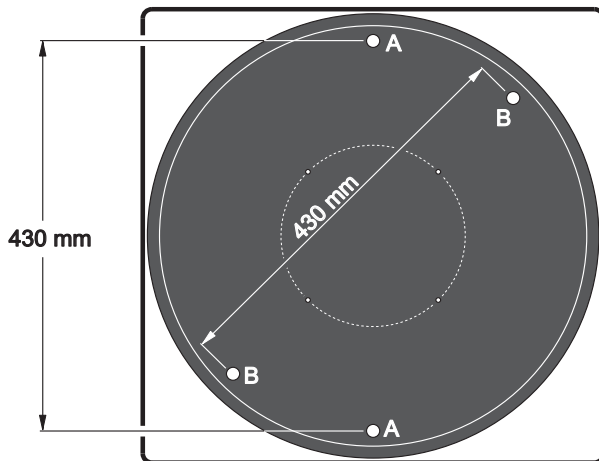
### **Accessoires d'installation Viro**

La gamme d'accessoires Viro permet de nombreuses variantes d'installation du Flat Panel.

Consultez votre revendeur Martin Architectural pour plus d'information concernant cette gamme de produit.

## Installation murale

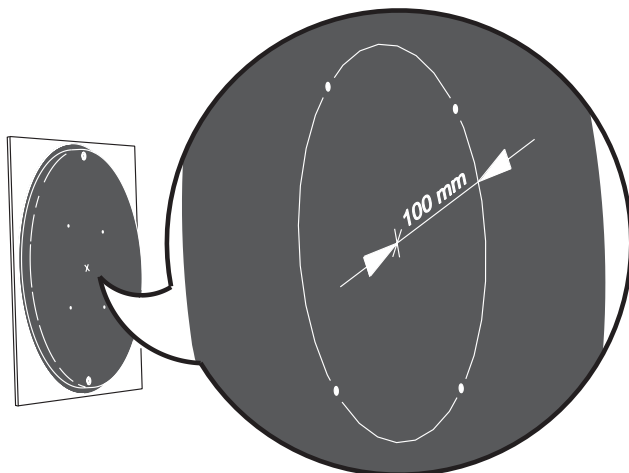
Le Flat Panel peut être accroché sur un mur par deux vis, séparées de 430 mm (16.9 in.), en utilisant deux des quatre trous situés à l'arrière du Flat Panel. Deux vis sont nécessaires à cause de la répartition non-uniforme du poids du Flat Panel. Les trous marqués A sur le diagramme suivant sont utilisés pour une orientation carrée tandis que les trous marqués B sont utilisés pour une orientation en losange..



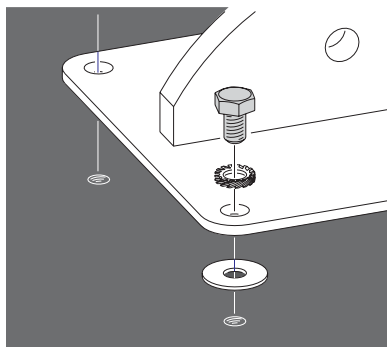
## Montage sur bras de déport

Le Flat Panel peut être placé sur un bras de déport.

Les trous de montage sont situés aux quatre coins d'un carré inscrit dans un cercle de 100 mm de rayon centré sur le Flat Panel.



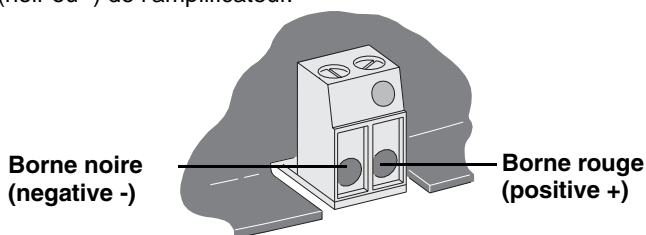
Le bras de déport peut être fixé en utilisant quatre vis M6 x 10 et des rondelles caoutchouc (prévention des vibrations).



## Raccordement

Utiliser toujours un câble haut-parleur de haute qualité. Un câble de mauvaise qualité réduit la qualité sonore et la fiabilité de l'amplification comme du haut-parleur.

Le Flat Panel se connecte simplement à un système d'amplification grâce aux bornes de connexion. Pour une polarité correcte, assurez-vous que le fil marron (+) est connecté à la borne positive de l'amplificateur (rouge ou +). De même, assurez-vous que le fil bleu (-) est connecté à la borne négative (noir ou -) de l'amplificateur.



**Note:** *Si un haut-parleur fonctionne en polarité inversée, cela entraîne une forte baisse du niveau de sortie des basses et un manque de précision dans les fréquences moyennes et hautes.*

## Utilisation avec le ViroSound

Il est possible de renforcer le niveau de sortie de basse en utilisant un caisson de basse ViroSound (en intérieur seulement). Ce caisson de basse comprend un amplificateur stéréo, ce qui lui permet d'alimenter deux Flat Panels.

Un seul Flat Panel peut être connecté par canal de sortie du caisson de basse. Le caisson de basse ViroSound peut être commandé auprès de votre revendeur Martin Architectural.

## Protection des sur-puissances

---

Le Flat Panel contient un circuit de protection réduisant le courant lorsqu'une pression acoustique trop forte pourrait être dommageable.

Le résultat audible est une baisse de la sortie du Flat Panel. Si cela arrive, ne pas augmenter les hautes fréquences sur l'égaliseur ou la tonalité sur la console, cela pouvant détériorer l'appareil. Dans ces conditions, le haut-parleur a atteint sa puissance maximale. Si une puissance plus importante est nécessaire, le nombre de source, ou la taille des haut-parleurs doivent être augmentés.

Lorsque le volume est réduit et que le courant revient à un niveau sans danger, le circuit de protection restaure automatiquement l'intégralité du signal au haut-parleur.

## Caractéristiques

---

### Données physiques

Hauteur	50 cm (19.7 in)
Largeur	50 cm (19.7 in)
Profondeur du panneau	26 mm (1 in)
Poids	2.5 kg (5.5 lbs)
Couleur	blanc

### Performance

Puissance maximale admissible	100 W
Puissance IEC26830W (passe haut à 24 dB / 240Hz)	30 W
Puissance IEC26830W (passe haut à 24 dB / 160Hz)	15 W
Pression acoustique max. (calculée à long terme)	100 dB
Sensibilité 1W / 1m	85 dB
Gamme de fréquence +/-4 dB	160 Hz - 20 KHz

### Amplification recommandée

60W sous 13 Ohms (100 W sous 8 Ohms) / filtre passe haut 24dB / 240Hz

### Code de commande

Flat Panel .....P/N 93101108

### Accessoires inclus

Manuel d'utilisation .....P/N 3503013

