



EIGENSCHAFTEN

- Einfache Installation
- Integrierte Frequenzweiche für Satelliten
- Für die Mach CI-Serie optimiert
- Eckaufstellung möglich
- 12 Flugpunkte

BESCHREIBUNG

Der CW 112C Subwoofer kombiniert einfache Installation und tiefen Bass mit einmaligem Design. Er kann optimal in einer Ecke aufgestellt oder an der Decke montiert werden. Der Subwoofer verfügt über 12 Flugpunkte für flexible Montage an einer Wand oder unter der Decke. Der CW112C verfügt über eine 12" Doppelschwingspule und kann mit einem Stereosignal gespeist werden. Die integrierte Frequenzweiche macht ihn zum optimalen Partner für Lautsprecher der CI-Serie.

TECHNISCHE DATEN

Leistung nach IEC268:	150 W pro Schwingspule
Gesamtleistung:	300 W
Peak-Leistung:	600 W
Gesamt-Peak-Leistung:	1.200 W
Empfindlichkeit 1W/1m:	95 dB
Max. Schalldruck, stationär:	117 dB
Max. Schalldruck, Peak:	123 dB
Frequenzgang +/-3dB:	35 Hz - 150 Hz
Nominale Impedanz:	8 Ohm pro Schwingspule
Empf. Verstärkerleistung pro Seite:	Eine Schwingspule und eine CI 8 über die integrierte Frequenzweiche: 390 W an 4 Ohm

Gewicht & Abmessungen:

Abmessungen (HxBxT):	580x580x365mm
Gewicht:	23 kg
Oberfläche:	Schwarze SafeCoat-Beschichtung, andere Farben optional
Schutzgitter:	2 mm Stahl mit Dämmschaum
Anschlüsse:	Schraubklemmen für Eingang und Satelliten-Ausgang
Flugsystem:	Ringschrauben, U-Bügel
Rigging Hardware:	Ringschraube (#93940002) U-Bügel (#26020350)

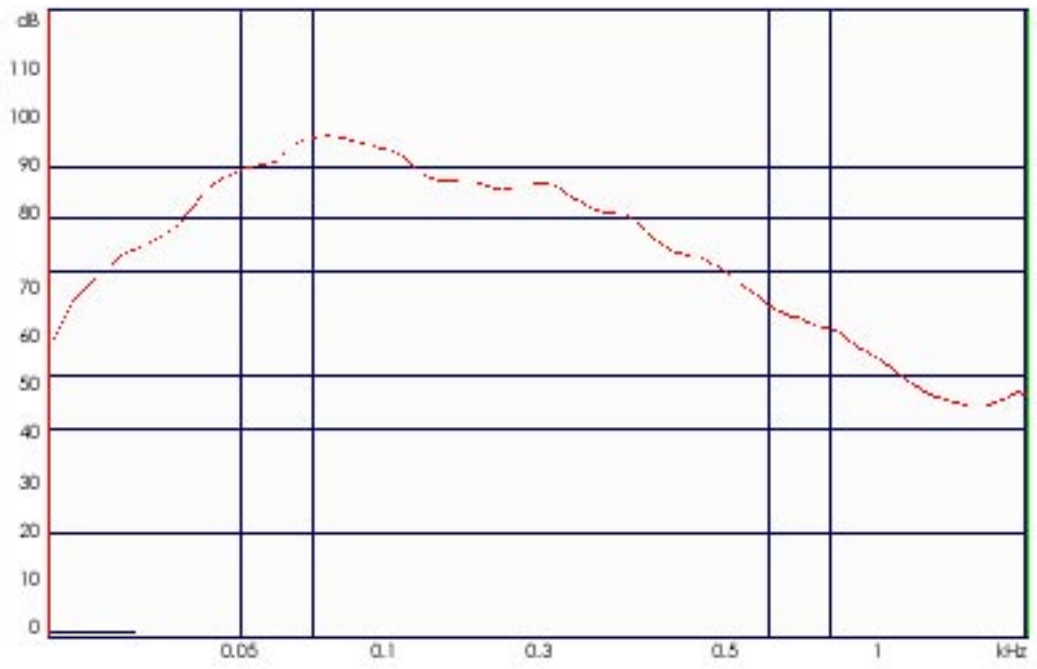
AUSSCHREIBUNGSTEXT

Der Lautsprecher soll ein Subwoofer mit Doppelschwingspule mit 150 W Leistung pro Schwingspule nach IEC268 sein und Frequenzen zwischen 35 Hz - 150 Hz reproduzieren. Der Lautsprecher soll 95 dB Empfindlichkeit aufweisen und 123 dB maximalen Schalldruck erzeugen. Der Lautsprecher soll mit einer 12" Doppelschwingspule und einer Frequenzweiche ausgestattet sein. Der Lautsprecher soll über 12 Flugpunkte verfügen und mit einer SafeCoat-Beschichtung geschützt sein. Das trapezförmige Gehäuse soll aus 19 mm starkem MDF gefertigt sein und 15° Winkel aufweisen. Er soll 580 mm hoch, 580 mm breit und 365 mm tief sein. Er soll 23 kg wiegen. Der Lautsprecher soll ein Mach CW112C sein.

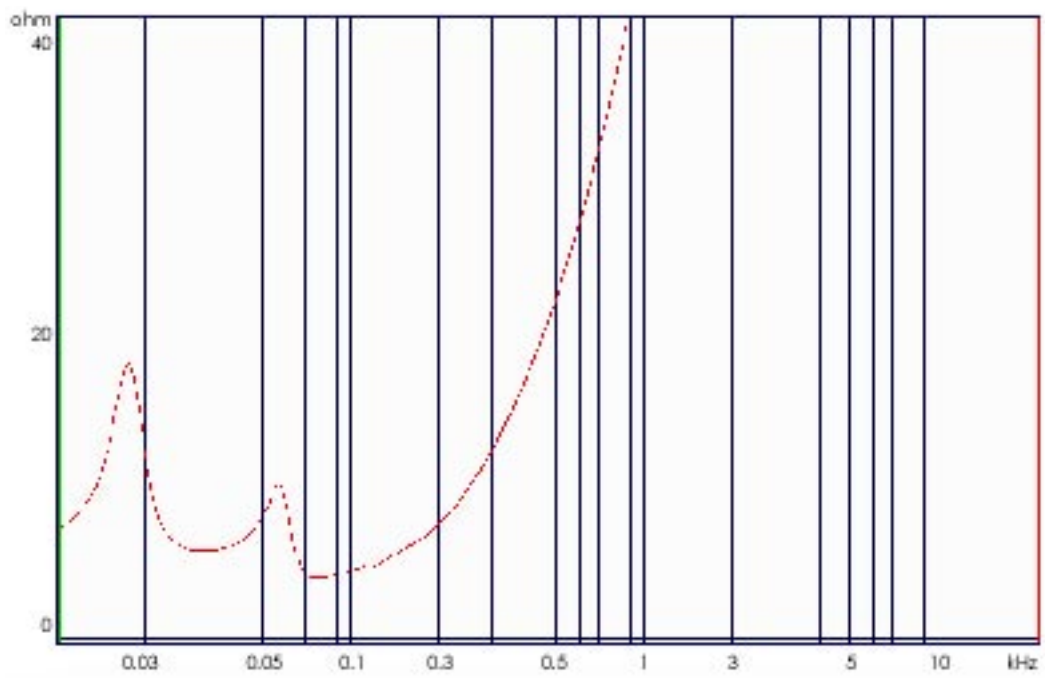
HINWEIS: Mach entwickelt alle Produkte kontinuierlich weiter. Verbesserungen können ohne vorherige Ankündigung in die laufende Produktion einfließen. Die Produkte entsprechen immer den oder übertreffen die Spezifikationen, wenn nicht anders angegeben.

MACH CW112C

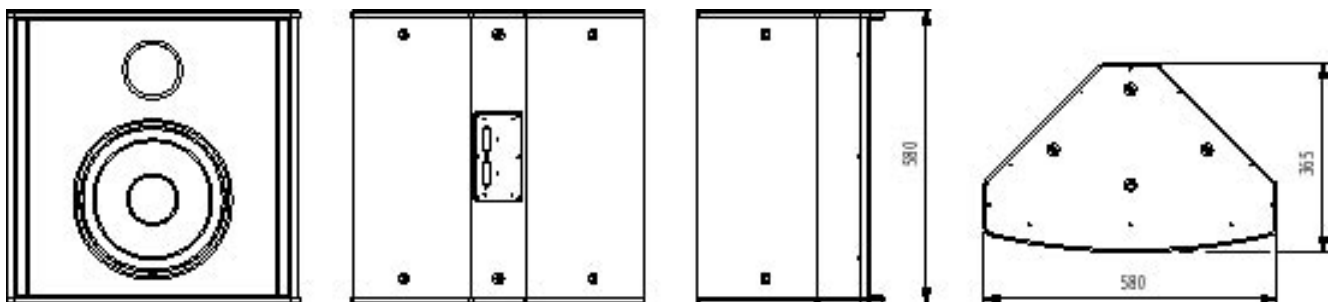
Frequenzgang



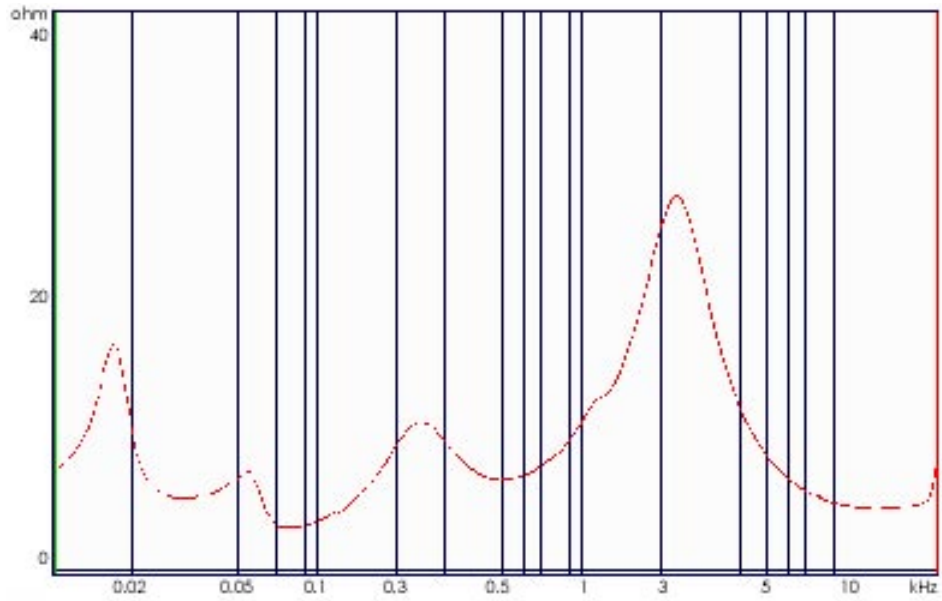
Impedanzgang



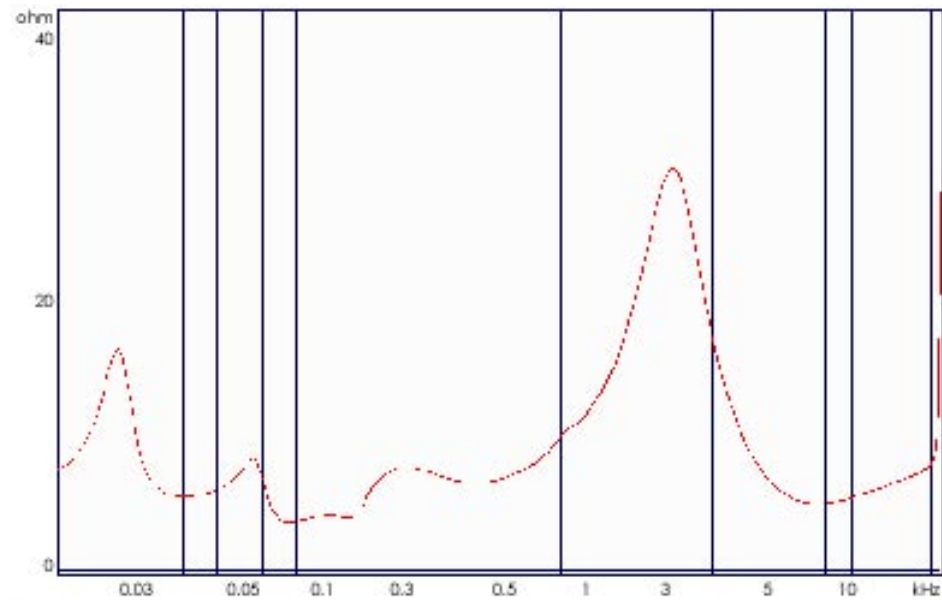
Abmessungen und Form



Impedanzgang mit CI 4



Impedanzgang mit CI 6



Impedanzgang mit CI 8

