



ProScenium ^{DMX}

BlackBox

**Système de restitution
autonome**

Pour Windows 95 et 98®

Manuel d'utilisation

Version 7

**Développé pour Martin Professional A/S par
DIGIMEDIA**

[http ://www.digimedia-mls.com](http://www.digimedia-mls.com)

Applications du système BlackBox

Le système **BlackBox** est la solution idéale pour les salles de convention, les musées, les salons, les boutiques et tout type d'environnement nécessitant une restitution répétitive mais ne permettant pas l'installation et la mise à disposition d'une console d'éclairage coûteuse.

Ce programme pour Windows95 permet d'enregistrer une séquence d'effets lumière (mémoires, chasers et boucles) émise par n'importe quelle console DMX pour la restituer comme le ferait un magnétophone ou un séquenceur MIDI. Les effets sont enregistrés en temps réel et une technique de compression spécifique permet de stocker plusieurs heures de spectacle sur quelques méga-octets d'espace disque.

Cet outil performant permet à l'opérateur de programmer sur sa console favorite. La séquence créée sera par la suite restituée en boucle ou au coup par coup sans mobiliser la console sur site.

Les deux interfaces DMX proposées avec le système ProScenium^{DMX} sont supportées pour vous permettre de transformer votre PC en véritable magnétophone DMX.

Configuration requise et installation du logiciel

Configuration minimale requise

Le système Black Box nécessite un ordinateur de type PC configuré comme suit :

- Système d'exploitation Windows 95
- Processeur : Pentium 90 MHz
- 16 Mo de RAM disponible pour les applications
- 8 Mo disponibles sur le disque dur

Installation du logiciel

Le système BlackBox est automatiquement installé avec ProScenium.

Pour lancer l'application, cliquez sur l'icône BlackBox dans le groupe de programme Martin ProScenium. Vous pouvez bien sûr, comme pour toute autre application Windows, placer un raccourci sur le bureau .

ASSUREZ-VOUS QUE PROSCENIUM EST BIEN FERME AVANT DE LANCER BLACKBOX.

Un seul logiciel à la fois peut communiquer avec les interfaces DMX.

Câblage

Connectez la sortie de votre console sur l'entrée DMX-In de l'interface DMX. Connectez la sortie DMX-Out de l'interface au réseau DMX reliant tous les appareils contrôlés.

En mode enregistrement, la sortie de la console est transmise intacte aux appareils DMX connectés. En parallèle, BlackBox capture les trames du signal et les mémorise.

En mode restitution, BlackBox émet sur la ligne DMX les effets enregistrés précédemment.

Interface Utilisateur

L'écran principal :

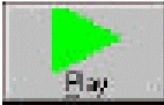





Cette fenêtre contient, de haut en bas : la barre de titre avec la version de l'application, la barre de menus, le nom du fichier en cours, les boutons de contrôle et l'option de mise en boucle. Par les menus, il est possible de charger et sauvegarder des fichiers ainsi qu'activer l'interface DMX voulue.

Les boutons de commande gèrent la lecture ou l'enregistrement. La tirette permet de régler la vitesse de restitution.

La barre d'état au bas de la fenêtre donne les messages et l'identification de l'interface DMX.

Les fonctions des boutons de commande sont données ci-dessous :

| Bouton | Action |
|---|---|
|  | Lance la restitution de la séquence DMX. Pour jouer la séquence en boucle, cliquez sur l'icône <input checked="" type="checkbox"/> Loop |
|  | Lance l'enregistrement du signal DMX en temps réel |
|  | Met la lecture ou l'enregistrement en pause. Cliquez à nouveau sur Pause pour relancer la lecture ou l'enregistrement. |
|  | Arrête la restitution ou la lecture. |

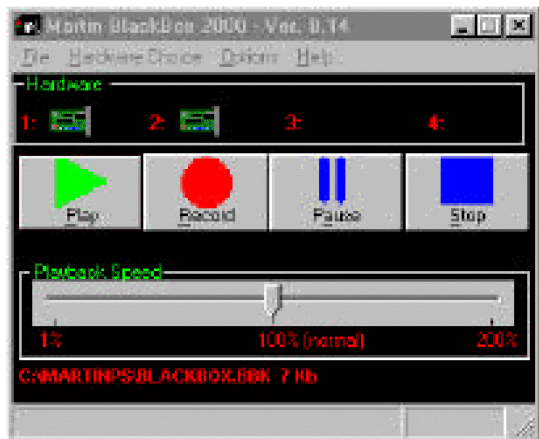


Cette tirette permet d'ajuster la vitesse de restitution et l'augmenter ou la ralentir pour adapter la restitution de la séquence.

Le menu Option permet de forcer la restitution dès le démarrage et la mise en boucle de la séquence pour permettre son lancement dès le lancement du PC.

Le dernier élément de ce menu permet de choisir une résolution standard (25 Hz, suffisant pour la majorité des applications) ou le mode Haute Résolution (44 Hz), c'est à dire la résolution maximale autorisée par la norme DMX512 : cette option génère des fichiers assez volumineux.

Depuis la version 7.8, ProScenium est livré avec une version améliorée appelée BlackBox2000 qui permet de mémoriser jusqu'à 2048 circuits DMX.



Cette version dispose d'un noyau de compression horizontal/vertical qui permet de stocker des heures de spectacle sur votre disque dur.

Les commandes de cette application sont similaires à la version standard.