

MACH CW112F



EIGENSCHAFTEN

- Einfache Installation
- Integrierte Frequenzweiche für Satelliten
- Für die Mach CI-Serie optimiert
- Kompaktes Gehäuse
- 10 Flugpunkte

BESCHREIBUNG

Der CW 112F Subwoofer kombiniert einfache Installation und tiefen Bass mit einmaligem Design. Er kann stehend oder liegend an der Wand aufgestellt oder unter einem Sofa o.ä. versteckt werden. Der Subwoofer verfügt über 10 Flugpunkte für flexible Montage an einer Wand oder unter der Decke. Der CW112F verfügt über eine 12" Doppelschwingspule und kann mit einem Stereosignal gespeist werden. Die integrierte Frequenzweiche macht ihn zum optimalen Partner für Lautsprecher der CI-Serie.

TECHNISCHE DATEN

Leistung nach IEC268:	150 W pro Schwingspule
Gesamtleistung:	300 W
Peak-Leistung:	600 W
Gesamt-Peak-Leistung:	1.200 W
Empfindlichkeit 1W/1m:	95 dB
Max. Schalldruck, stationär:	117 dB
Max. Schalldruck, Peak:	123 dB
Frequenzgang +/-3dB:	38 Hz - 150 Hz
Nominale Impedanz:	8 Ohm pro Schwingspule
Empf. Verstärkerleistung pro Seite:	Eine Schwingspule und eine CI 8 über die integrierte Frequenzweiche: 390 W an 4 Ohm

Gewicht & Abmessungen:

Abmessungen (HxBxT):	220x665x475mm
Gewicht:	20 kg
Oberfläche:	Schwarze SafeCoat-Beschichtung, andere Farben optional
Schutzgitter:	2 mm Stahl mit Dämmschaum
Anschlüsse:	Schraubklemmen für Eingang und Satelliten-Ausgang
Flugsystem:	Ringschrauben, U-Bügel
Rigging Hardware:	Ringschraube (#93940002) U-Bügel (#26020350)

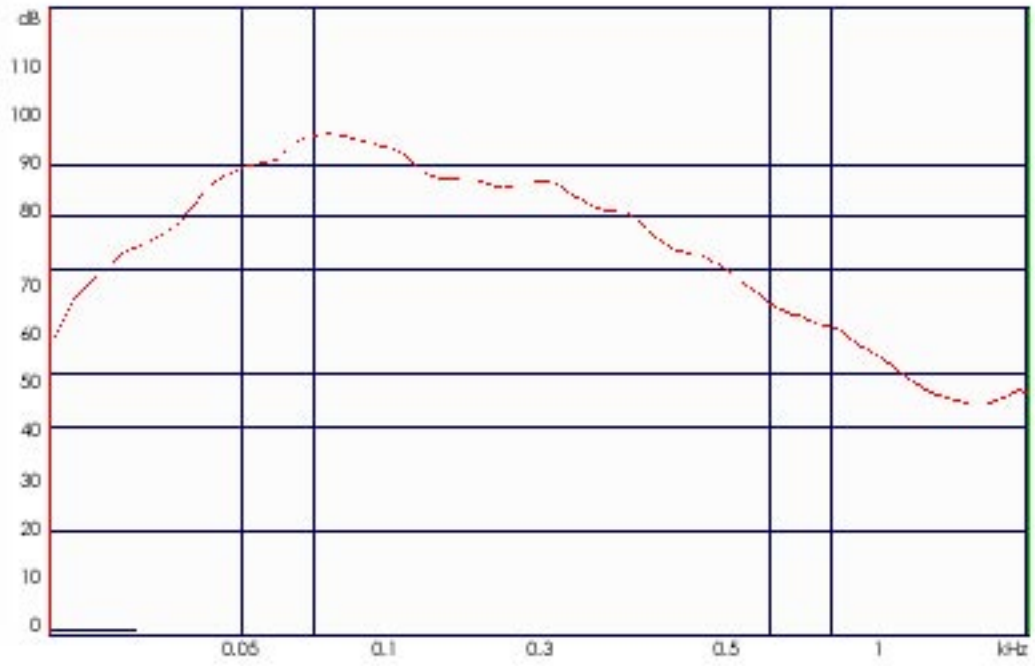
AUSSCHREIBUNGSTEXT

Der Lautsprecher soll ein Subwoofer mit Doppelschwingspule mit 150 W Leistung pro Schwingspule nach IEC268 sein und Frequenzen zwischen 38 Hz - 150 Hz reproduzieren. Der Lautsprecher soll 95 dB Empfindlichkeit aufweisen und 123 dB maximalen Schalldruck erzeugen. Der Lautsprecher soll mit einer 12" Doppelschwingspule und einer Frequenzweiche ausgestattet sein. Der Lautsprecher soll über 10 Flugpunkte verfügen und mit einer SafeCoat-Beschichtung geschützt sein. Das Gehäuse soll aus 19 mm starkem MDF gefertigt sein. Er soll 220 mm hoch, 665 mm breit und 475 mm tief sein. Er soll 20 kg wiegen. Der Lautsprecher soll ein Mach CW112F sein.

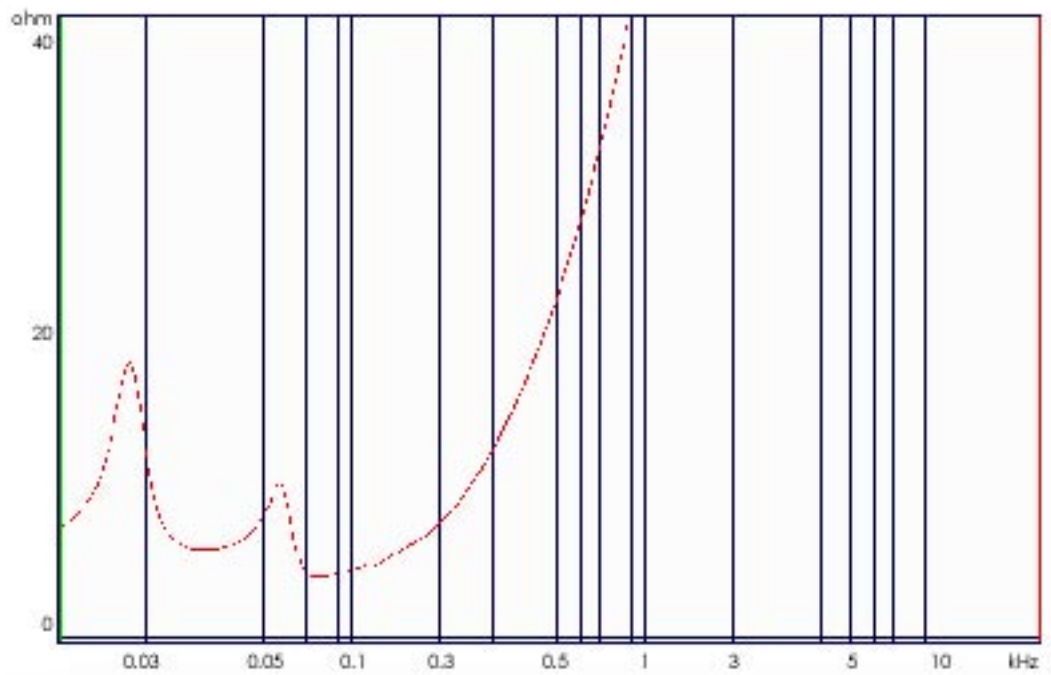
HINWEIS: Mach entwickelt alle Produkte kontinuierlich weiter. Verbesserungen können ohne vorherige Ankündigung in die laufende Produktion einfließen. Die Produkte entsprechen immer den oder übertreffen die Spezifikationen, wenn nicht anders angegeben.

MACH CW112F

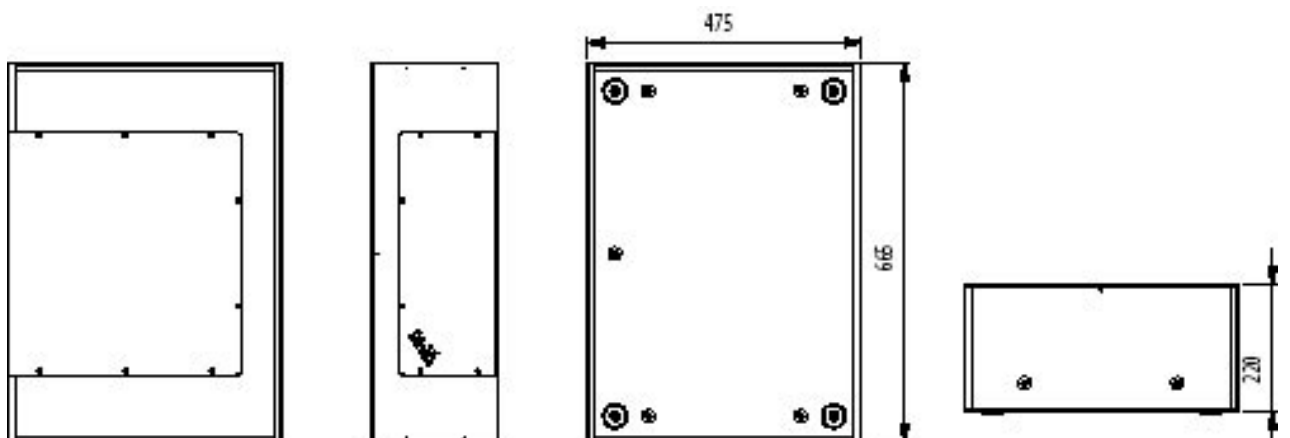
Frequenzgang



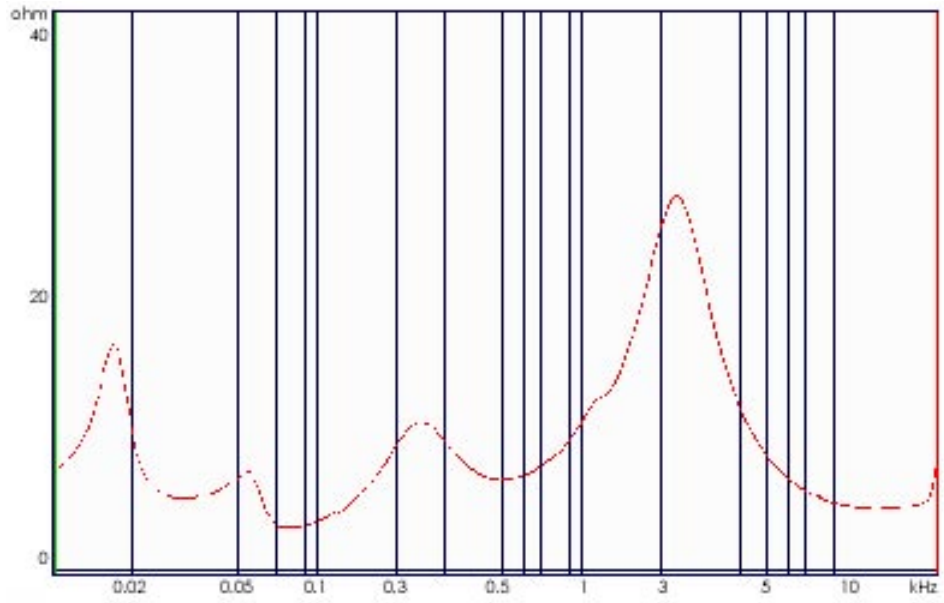
Impedanzgang



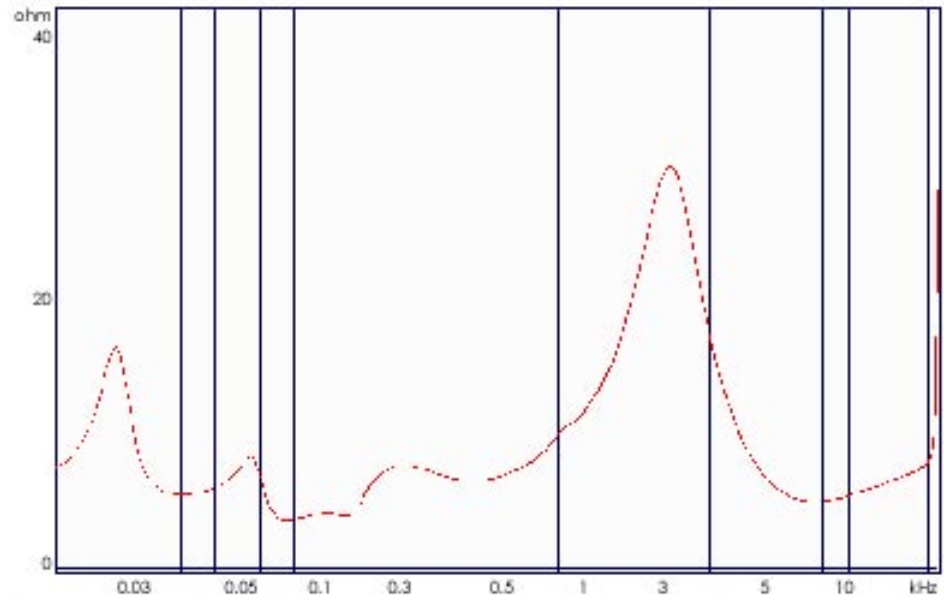
Abmessungen und Form



Impedanzgang mit CI 4



Impedanzgang mit CI 6



Impedanzgang mit CI 8

