



TECHNISCHE DATEN

Leistung nach IEC268:	100 W pro Schwingspule
Gesamtleistung:	200 W
Peak-Leistung:	400 W
Gesamt-Peak-Leistung:	800 W
Empfindlichkeit 1W/1m:	93 dB
Max. Schalldruck, stationär:	113 dB
Max. Schalldruck, Peak:	119 dB
Frequenzgang +/-3dB:	40 Hz - 150 Hz
Nominale Impedanz:	8 Ohm pro Schwingspule
Empf. Verstärkerleistung pro Seite:	Eine Schwingspule und eine CI 6 über die integrierte Frequenzweiche: 225 W an 4 Ohm

Gewicht & Abmessungen:

Abmessungen (HxBxT):	220x450x475mm
Gewicht:	17 kg
Oberfläche:	Schwarze SafeCoat-Beschichtung, andere Farben optional
Schutzgitter:	2 mm Stahl mit Dämmschaum
Anschlüsse:	Schraubklemmen für Eingang und Satelliten-Ausgang
Flugsystem:	Ringschrauben, U-Bügel
Rigging Hardware:	Ringschraube (#93940002) U-Bügel (#26020350)

EIGENSCHAFTEN

- Einfache Installation
- Integrierte Frequenzweiche für Satelliten
- Für die Mach CI-Serie optimiert
- Kompaktes Gehäuse
- 10 Flugpunkte

BESCHREIBUNG

Der CW 110F Subwoofer kombiniert einfache Installation und tiefen Bass mit einmaligem Design. Er kann stehend oder liegend an der Wand aufgestellt oder unter einem Sofa o.ä. versteckt werden. Der Subwoofer verfügt über 10 Flugpunkte für flexible Montage an einer Wand oder unter der Decke. Der CW110F verfügt über eine 10" Doppelschwingspule und kann mit einem Stereosignal gespeist werden. Die integrierte Frequenzweiche macht ihn zum optimalen Partner für Lautsprecher der CI-Serie.

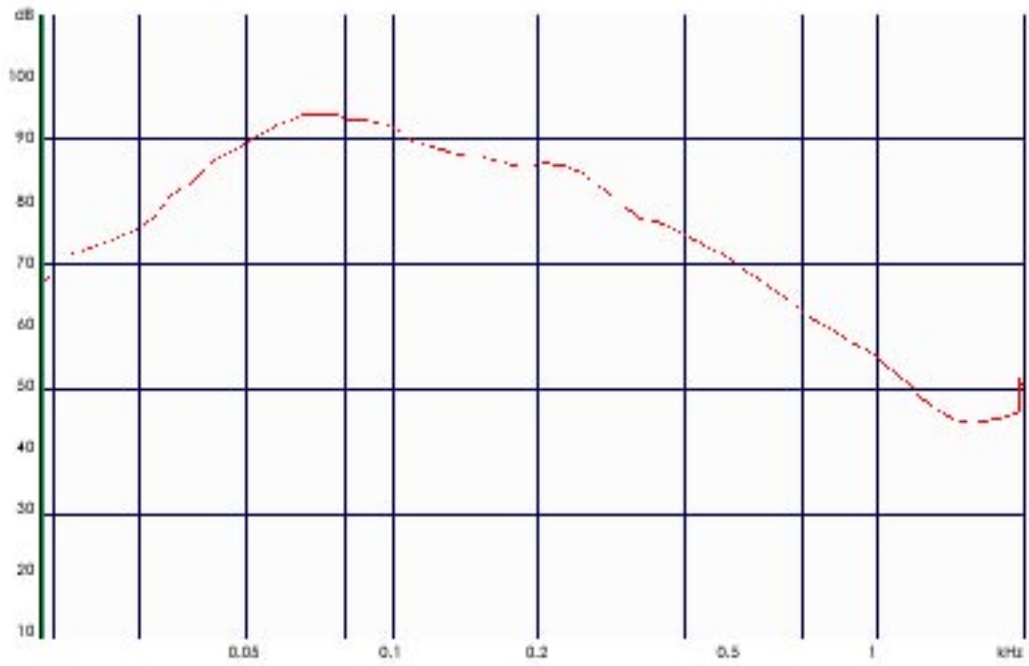
AUSSCHREIBUNGSTEXT

Der Lautsprecher soll ein Subwoofer mit Doppelschwingspule mit 100 W Leistung pro Schwingspule nach IEC268 sein und Frequenzen zwischen 40 Hz - 150 Hz reproduzieren. Der Lautsprecher soll 93 dB Empfindlichkeit aufweisen und 119 dB maximalen Schalldruck erzeugen. Der Lautsprecher soll mit einer 10" Doppelschwingspule und einer Frequenzweiche ausgestattet sein. Der Lautsprecher soll über 10 Flugpunkte verfügen und mit einer SafeCoat-Beschichtung geschützt sein. Das Gehäuse soll aus 19 mm starkem MDF gefertigt sein. Er soll 220 mm hoch, 450 mm breit und 475 mm tief sein. Er soll 17 kg wiegen. Der Lautsprecher soll ein Mach CW110F sein.

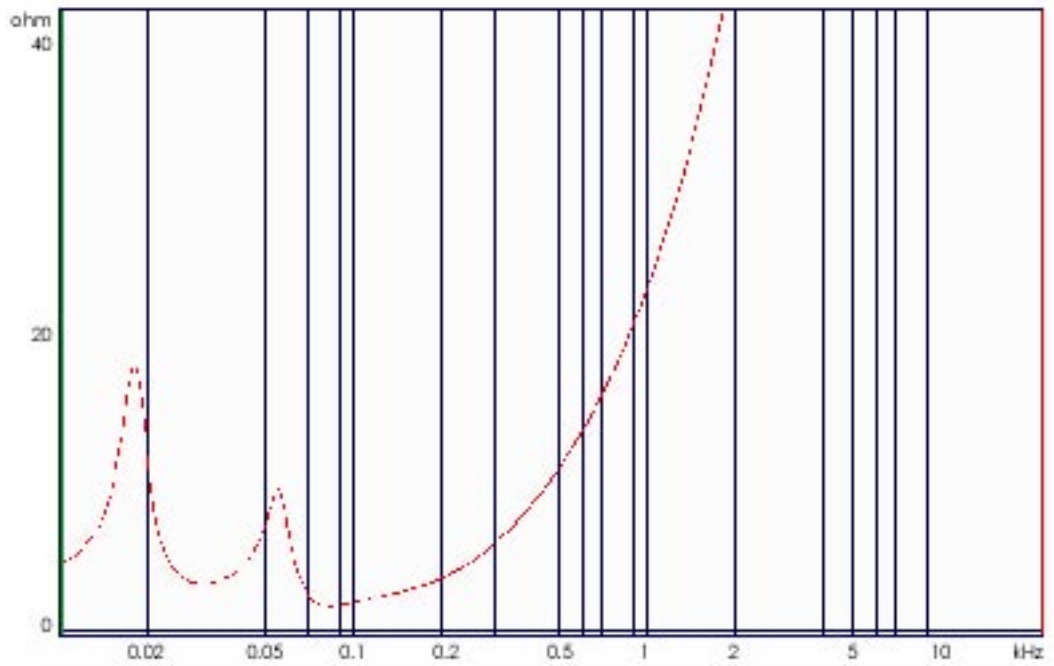
HINWEIS: Mach entwickelt alle Produkte kontinuierlich weiter. Verbesserungen können ohne vorherige Ankündigung in die laufende Produktion einfließen. Die Produkte entsprechen immer den oder übertreffen die Spezifikationen, wenn nicht anders angegeben.

MACH CW110F

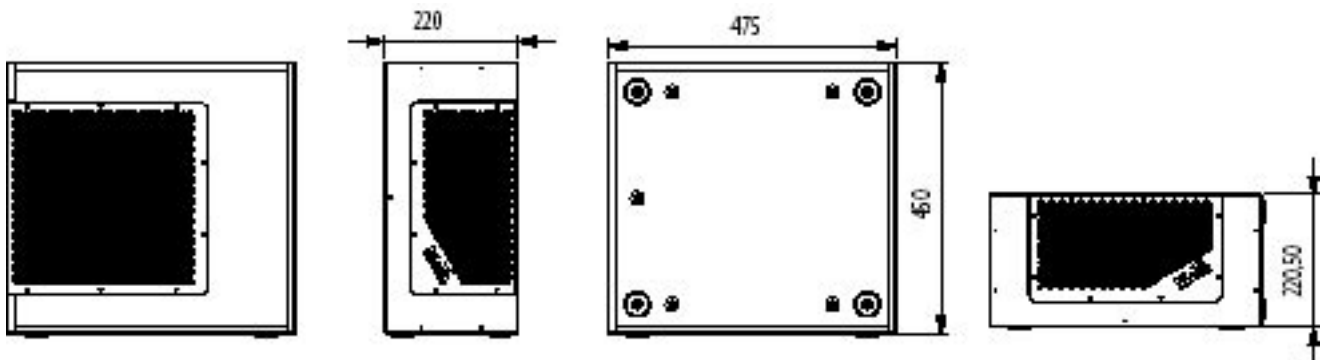
Frequenzgang



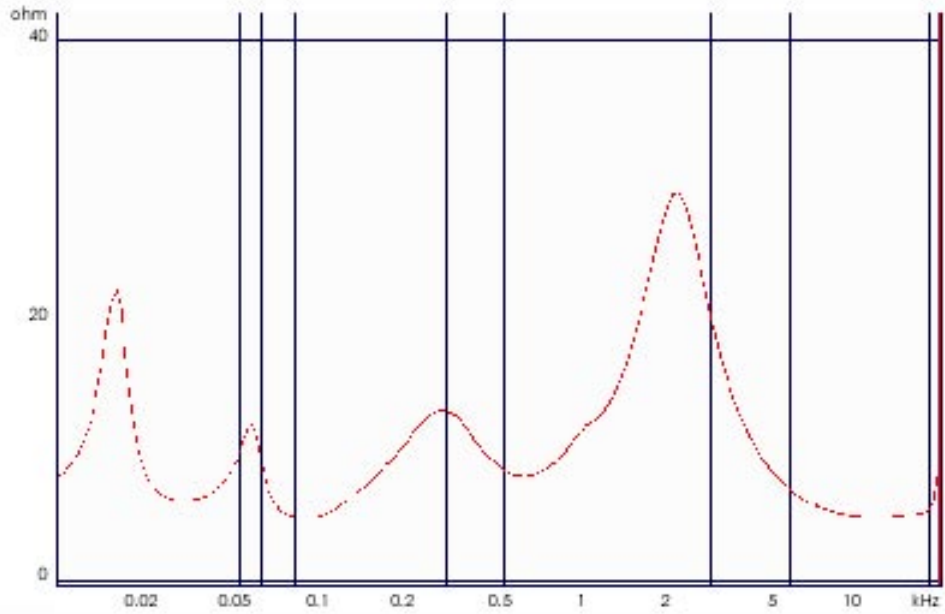
Impedanzgang



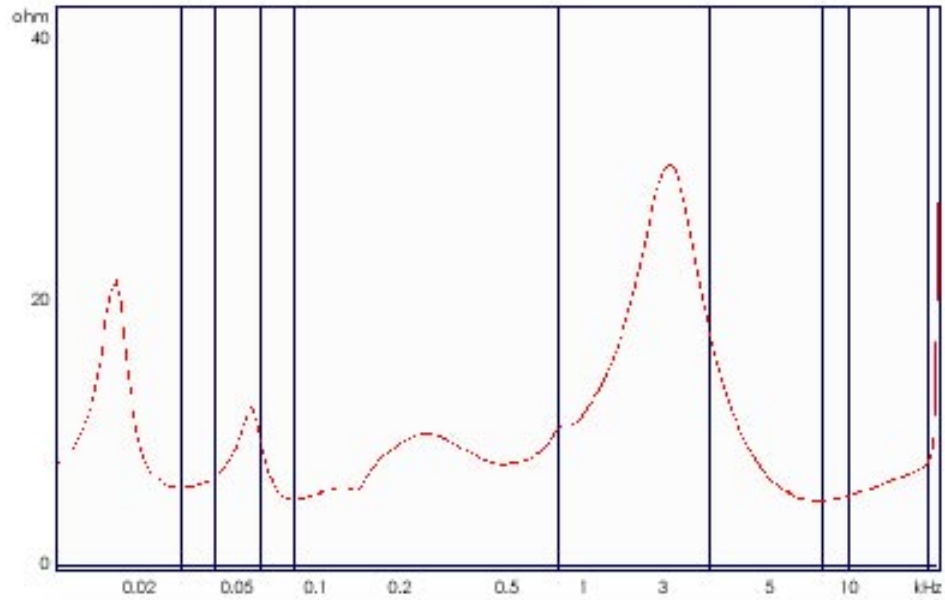
Abmessungen und Form



Impedanzgang mit CI 4



Impedanzgang mit CI 6



Impedanzgang mit CI 8

